

Autorizzazione a contrarre e contestuale affidamento di un sistema montavetrini per la preparazione di PAP test per la struttura SSD Laboratorio Analisi Territoriale dell'ASL n°1 di Sassari, in modalità di acquisto ai sensi dell'art. 50, comma 1 lett. b. del D.Lgs. 36/2023. CIG: B46E3EB461.

Offerta Economica relativa a

Descrizione affidamento di un sistema montavetrini per la preparazione di PAP-test per la struttura SSD
RdO nr. 4844867 Laboratorio Analisi Territoriale dell'ASL n° 1 di Sassari, in modalità di acquisto ai sensi dell'art.
50, comma 1 lett. b. del D.Lgs. 36/2023.
Numero lotto 0

Amministrazione titolare del procedimento

Ente acquirente	AZIENDA SOCIO SANITARIA LOCALE - 1 - DI SASSARI		
Ufficio	SC Flussi Informativi e Tecnologie Sanitarie		
Codice fiscale	02884000908	Codice univoco ufficio	Non presente
Indirizzo sede	Via giovanni amendola 55		
Città	Sassari		
Recapito telefonico	+39079206113		
Email	matteo.tamponi@aslsassari.it		
Punto ordinante	Matteo Tamponi		

Concorrente

Forma di partecipazione

Singolo operatore economico

Ragione sociale/Denominazione

H.S.HOSPITAL SERVICE S.R.L.

Partita IVA

01624430904

Tipologia societaria

Società a responsabilità limitata (SRL)

Oggetto dell'Offerta

Formulazione dell'Offerta Economica = Valore economico (Euro)

Nome	Valore
Valore offerto	29580,00

Il Concorrente, nell'accettare tutte le condizioni specificate nella documentazione del procedimento, altresì dichiara:

- che la presente offerta è irrevocabile ed impegnativa sino al termine di conclusione del procedimento, così come previsto nella lex specialis;
- che la presente offerta non vincolerà in alcun modo la Stazione Appaltante/Ente Committente;
- di aver preso visione ed incondizionata accettazione delle clausole e condizioni riportate nel Capitolato Tecnico e nella documentazione di Gara, nonché di quanto contenuto nel Capitolato d'oneri/Disciplinare di gara e, comunque, di aver preso cognizione di tutte le circostanze generali e speciali che possono interessare l'esecuzione di tutte le prestazioni oggetto del Contratto e che di tali circostanze ha tenuto conto nella determinazione dei prezzi richiesti e offerti, ritenuti remunerativi;
- di non eccepire, durante l'esecuzione del Contratto, la mancata conoscenza di condizioni o la sopravvenienza di elementi non valutati o non considerati, salvo che tali elementi si configurino come cause di forza maggiore contemplate dal codice civile e non escluse da altre norme di legge e/o dalla documentazione di gara;
- che i prezzi/sconti offerti sono omnicomprensivi di quanto previsto negli atti di gara;
- che i termini stabiliti nel Contratto e/o nel Capitolato Tecnico relativi ai tempi di esecuzione delle prestazioni sono da considerarsi a tutti gli effetti termini essenziali ai sensi e per gli effetti dell'articolo 1457 cod. civ.;
- che il Capitolato Tecnico, così come gli altri atti di gara, ivi compreso quanto stabilito relativamente alle modalità di esecuzione contrattuali, costituiranno parte integrante e sostanziale del contratto che verrà stipulato con la stazione appaltante/ente committente.

ATTENZIONE: QUESTO DOCUMENTO NON HA VALORE SE PRIVO DELLA SOTTOSCRIZIONE A MEZZO FIRMA DIGITALE

SISTEMI DI E-PROCUREMENT



OFFERTA N 37/VF

Spett.le

ASSL N.1 SASSARI
SC Flussi Informativi e Tecnologie
Sanitarie

Sassari, li 20/11/2024

Oggetto: Affidamento di un sistema montavetrini per la struttura SSD Laboratorio Analisi Territoriale dell'ASL N.1 di Sassari, in modalità di acquisto ai sensi dell'art.50, comma 1 lett.b.del D.Lgs. 36/2023

La società **H. S. Hospital Service S.r.l.**

con sede legale e sociale in Sassari, Zona Industriale Predda Niedda Sud strada 14, n. 1, Partita IVA e

Codice Fiscale 01624430904, presenta la miglior offerta per:

Descrizione Prodotto	Codice	Quantità	Prezzo unitario (iva esclusa)	Prezzo Complessivo (iva esclusa)
Centrifuga Eppendorf 5425 R	5406000410	1	€ 8.100,00	€ 8.100,00
Centrifuga MiniSpin plus	5453000011	1	€ 2.280,00	€ 2.280,00
Vortex ArgoLab	22008013	5	€ 240,00	€ 1.200,00
Montavetrini Leica CV5030 (strumento ricondizionato)	9I_COVERSLIPPER	1	€ 17.750,00	€ 17.750,00
Oneri della sicurezza				€ 250,00

H.S. Hospital Service S.r.l.

Z.I. Predda Niedda Sud Strada 14 n°1- 07100 SASSARI- Tel. 079 260704 Fax 079 260443 e-mail: info@hospitalservicesrl.net – pec: hs@pec.it
Capitale Sociale € 10.000 i.v. – R.E.A. SS 106712 – P.IVA/Cod.Fisc.e Reg.Imprese 01624430904
QUALITY SYSTEM CERTIFIED UNI EN ISO 9001:2015 N.482282





CONDIZIONI GENERALI DI FORNITURA	
IMBALLO/TRASPORTO	Incluso
RESA	Franco Vs. locali
CONDIZIONI PAGAMENTO	60 gg data fattura bonifico bancario
IVA	Secondo le disposizioni di legge


H.S. Hospital Service Srl
L'Amministratore unico
Elio Meloni

H.S. Hospital Service S.r.l.

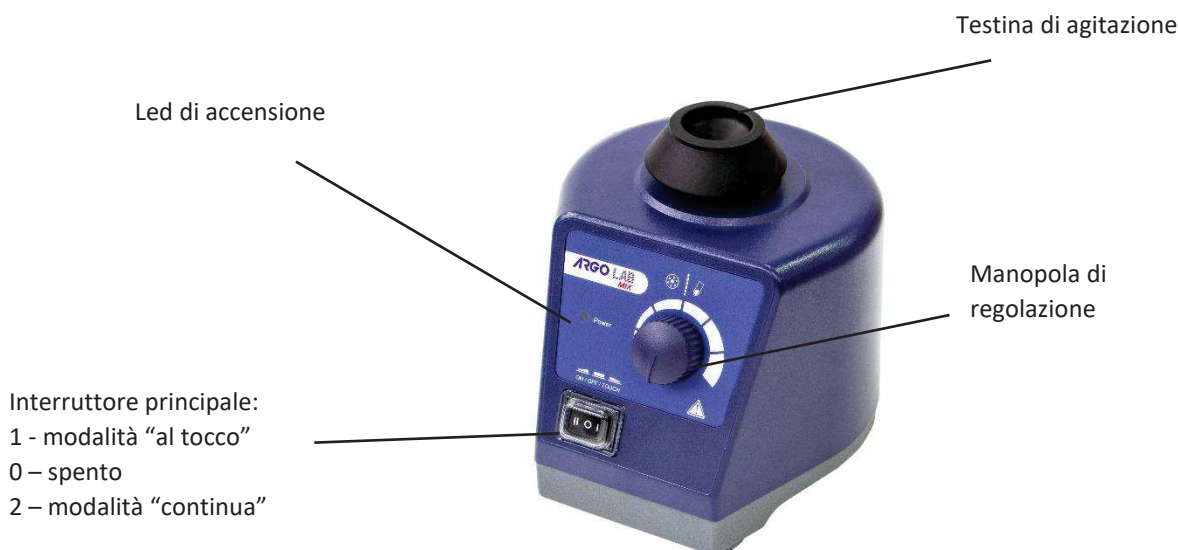
Z.I. Predda Niedda Sud Strada 14 n°1- 07100 SASSARI- Tel. 079 260704 Fax 079 260443 e-mail: info@hospitalservicesrl.net – pec: hs@pec.it
Capitale Sociale € 10.000 i.v. – R.E.A. SS 106712 – P.IVA/Cod.Fisc.e Reg.Imprese 01624430904
QUALITY SYSTEM CERTIFIED UNI EN ISO 9001:2015 N.482282

Istruzioni di sicurezza

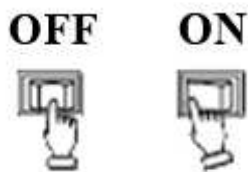
	<ul style="list-style-type: none">• Leggere attentamente le istruzioni prima dell'uso• Assicurarsi che solo personale qualificato utilizzi questo strumento• Non riscaldare sostanze facilmente infiammabili o altamente volatili
	<ul style="list-style-type: none">• Prima dell'uso assicurarsi che lo strumento sia collegato ad una presa dotata di messa a terra

- Durante il lavoro, il personale deve prevenire rischi di:
 - Sversamento di liquidi.
 - Vibrazioni meccaniche che possano causare rotture di contenitori in vetro.
- Posizionare lo strumento in una area adatta, su una superficie stabile, pulita, antiscivolo, asciutta e ignifuga. Non utilizzare lo strumento in atmosfere esplosive, contenenti sostanze pericolose o sotto l'acqua corrente.
- Incrementare gradualmente la velocità di agitazione e ridurla immediatamente in caso di:
 - Il campione fuoriesce dalla provetta perché la velocità impostata è troppo alta.
 - Lo strumento non si comporta correttamente o si muove sul piano di appoggio.
- Lo strumento è garantito solo se utilizzato con gli appositi accessori originali.
- Gli accessori devono essere saldamente fissati allo strumento.
- Controllare lo stato dello strumento e degli accessori prima di ogni utilizzo. Non utilizzarli se danneggiati.
- Collegare lo strumento ad una presa di corrente avente le caratteristiche di tensione e frequenza indicate e la messa a terra di sicurezza.
- Proteggere lo strumento da cadute o colpi accidentali.
- Non tentare di aprire lo strumento. Esso può essere aperto solo da personale qualificato.

Comandi e spie

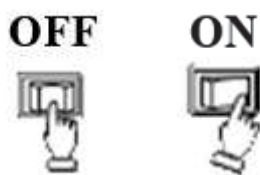


Modalità operativa “continua”



- Assicurarsi che la manopola di regolazione della velocità di agitazione sia posizionata al minimo. Posizionare lo strumento su di una superficie stabile e connetterlo alla rete elettrica.
- Commutare l'interruttore principale nella posizione ON a sinistra. Il led di accensione si illumina e lo strumento inizia a funzionare in modalità “continua”.
- Ruotare la manopola di regolazione fino ad impostare la velocità desiderata.
- Per spegnere lo strumento commutare l'interruttore principale nel mezzo (posizione OFF). Il LED si spegne e lo strumento è spento.

Modalità operativa “al tocco”



- Assicurarsi che la manopola di regolazione della velocità di agitazione sia posizionata al minimo. Posizionare lo strumento su di una superficie stabile e connetterlo alla rete elettrica.
- Commutare l'interruttore principale nella posizione TOUCH a destra.
- Ruotare la manopola di regolazione fino ad impostare la velocità desiderata.
- Se una provetta viene spinta in verticale sulla testina di rotazione, lo strumento inizia a lavorare e il led di accensione si illumina.
- Per spegnere lo strumento commutare l'interruttore principale nel mezzo (posizione OFF). Il LED si spegne e lo strumento è spento.

Pulizia e manutenzione

- Una corretta manutenzione dello strumento ne garantisce il buono stato e ne allunga la vita;
- Scollegare il cavo di alimentazione durante la pulizia;
- Durante la pulizia fare attenzione a non spruzzare il detergente all'interno dello strumento;
- Utilizzare solo detersivi non aggressivi e che non contengano sostanze corrosive;
- Prima di procedere con la pulizia o con un'eventuale decontaminazione, l'utente deve accertarsi che il metodo adottato non danneggi lo strumento;
- Indossare le opportune protezioni durante la pulizia con prodotti chimici;
- Se lo strumento deve essere inviato all'assistenza tecnica, è necessario provvedere ad una corretta pulizia ed eventuale decontaminazione da agenti patogeni dello stesso. È opportuno inoltre rimettere lo strumento nel proprio imballaggio iniziale per inviarlo al servizio di riparazione.

Normative di riferimento

Lo strumento è stato realizzato in osservanza delle seguenti normative di sicurezza:

EN 61010-1

UL 3101-1

CAN/CSA C22.2(1010-1) EN 61010-2-10

Lo strumento è stato realizzato in osservanza delle seguenti normative EMC:

EN 61326-1

Linee guida europee:

EMC-guidelines: 89/336/EWG

Machine guidelines: 73/023/EWG

Caratteristiche tecniche

Alimentazione	220V – 50/60 Hz
Potenza assorbita	60 W
Motore	Eccentrico
Velocità di agitazione	0 – 2500 rpm
Indicazione velocità	Analogica a scala
Modalità operative	“continua” o “al tocco”
Dimensioni (L x P x A)	127 x 130 x 160 mm
Peso	3,5 kg
Temperatura d’uso	5 – 40 °C
Umidità d’uso max	80%
Protezione IP	IP21

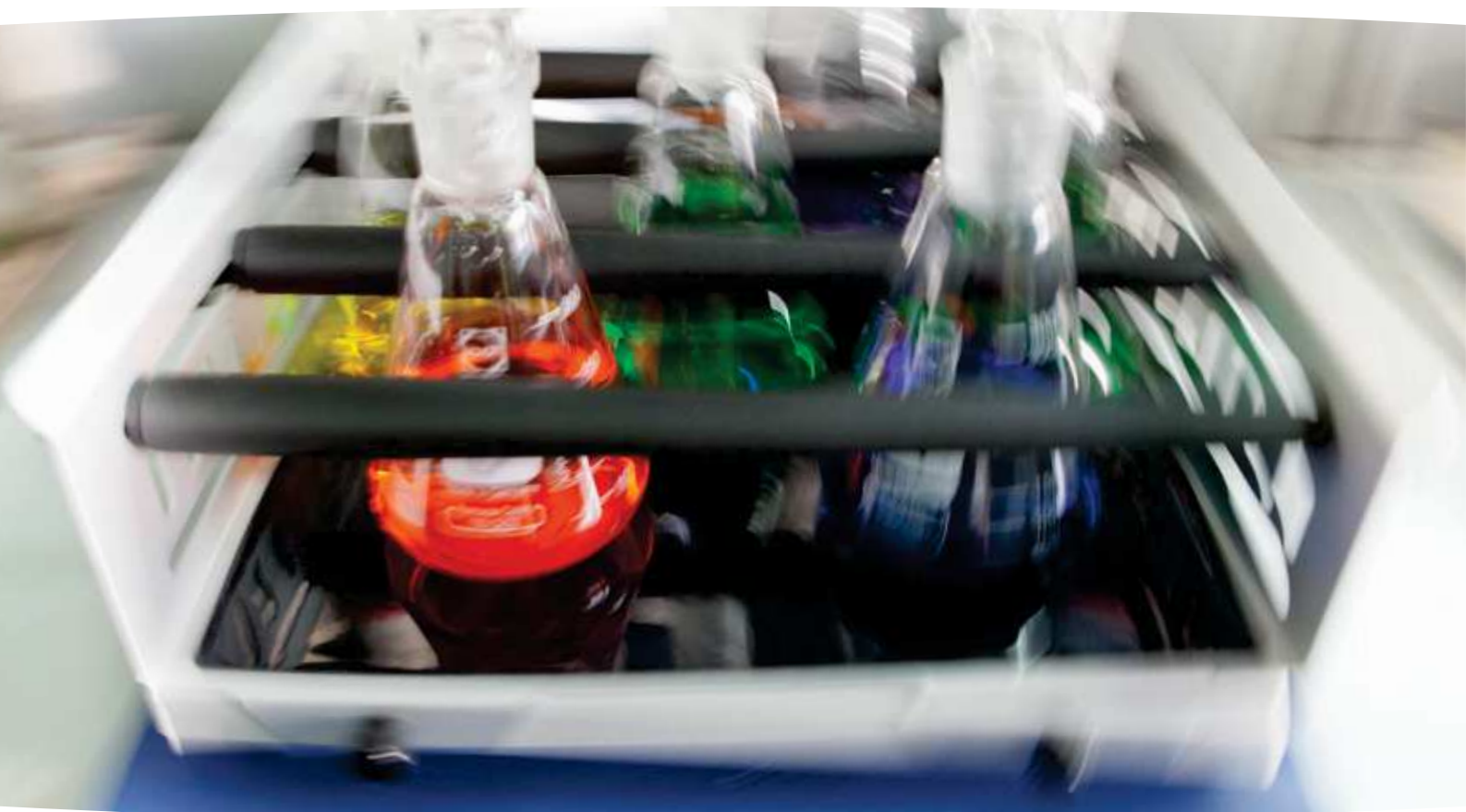
Smaltimento degli apparecchi elettronici



Le apparecchiature elettriche ed elettroniche con apposto questo simbolo non possono essere smaltite nelle discariche pubbliche. In conformità alla direttiva UE 2002/96/EC, gli utilizzatori europei di apparecchiature elettriche ed elettroniche hanno la possibilità di riconsegnare al Distributore o al Produttore l'apparecchiatura usata all'atto dell'acquisto di una nuova. Lo smaltimento abusivo delle apparecchiature elettriche ed elettroniche è punito con sanzione amministrativa pecuniaria.

AGITATORI SHAKER + MIXER

2



GARANZIA
2
ANNI

ARGO LAB



SKO D-XL

SHAKER

Cod. 22006033

Cod. 22006013

Cod. 22006023

LINEARE ORBITALE 3D



CARATTERISTICHE

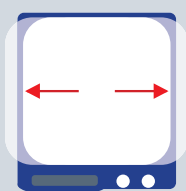
- Carico massimo : lineare orbitale **7,5 kg** - 3D **5 kg**
- **Display LCD** con regolazione della velocità e tempo
- Velocità e timer visualizzabili contemporaneamente
- Ampia disponibilità di accessori
- Regolazione elettronica della velocità e del tempo
- Timer impostabile da 1 minuto a 20 ore o in continuo
- Motore esente da manutenzione
- Protezione dal superamento livello velocità massimo
- Interfaccia RS232

Tutti i modelli vengono forniti senza supporto.



LINEARE

Range velocità: **100 ... 350 rpm**

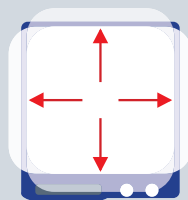


COD. 22006033

MOVIMENTO SU UN SOLO ASSE

ORBITALE

Range velocità: **100 ... 500 rpm**

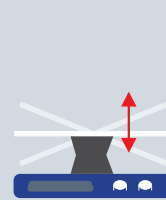
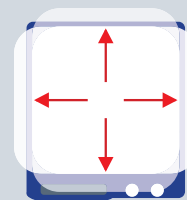


COD. 22006013

MOVIMENTO SUGLI ASSI X E Y

3D

Range velocità: **10 ... 70 rpm**



COD. 22006023

MOVIMENTO SU TRE ASSI X, Y e Z

ACCESSORI



SUPPORTI



Supporto con **PELLICOLA ANTISCIVOLO**
Codice **22006223**



Supporto **FORATO** per fissaggio clips
Codice **22006243**



Supporto universale con **4 RULLI REGOLABILI**
Codice **22006233**



Rullo supplementare
Codice **22006553**



CLIPS PER BEUTE PER SUPPORTO FORATO



Clips per beute **25 ml**
Max per supporto n.28
Codice **22006453**



Clips per beute **50 ml**
Max per supporto n.28
Codice **22006463**



Clips per beute **100 ml**
Max per supporto n.16
Codice **22006473**



Clips per beute **200/250 ml**
Max per supporto n.9
Codice **22006483**



Clips per beute **500 ml**
Max per supporto n.9
Codice **22006493**

- Adatto per operazioni "al tocco" e in continuo
- Ampio range di velocità, da 0 a 2500 giri al min. con regolazione in continuo
- Corpo di costruzione robusta
- Piedini in silicone e basamento in acciaio per una elevata stabilità
- Motore eccentrico con ingranaggi esenti da olio



ACCESSORI E PORTAPROVETTE



TOP PLATE
22008103



TOP CUP
22008143



8 x 16 mm
22008133



15 x 10 mm
22008153



16 x 12 mm
22008123



48 x 6 mm
22008113



PAD
22008163

Caratteristiche tecniche	SKO-D XL ORBITALE	SKO-D XL LINEARE	SKO-D XL 3D	MIX
Alimentazione	220V - 50/60Hz	220V - 50/60Hz	220V - 50/60Hz	220V - 50/60Hz
Potenza assorbita	30W	30W	40W	60W
Movimento agitazione	10 mm - ORBITALE	10 mm - LINEARE		4 mm - ORBITALE
Angolo di inclinazione	-	-	9°	-
Max peso in agitazione	7,5 kg	7,5 kg	5 kg	-
Dimensione piatto senza supporti	320 x 320 mm	321 x 320 mm	322 x 320 mm	-
Motore	Senza spazzole	Senza spazzole	Senza spazzole	Senza spazzole
Velocità di agitazione -	100... 500 rpm	100...350 rpm	10...70 rpm	0... 2.500 rpm
Indicazione velocità	Display LCD	Display LCD	Display LCD	Analogica, in continuo
Timer	Sì	Sì	Sì	-
Indicazione tempo	Display LCD	Display LCD	Display LCD	-
Regolazione tempo	1 min ... 20 ore - continuo	2 min ... 20 ore - continuo	3 min ... 20 ore - continuo	-
Dimensioni totali (L x P x A)	420 x 370 x 100 mm	421 x 370 x 100 mm	430 x 360 x 106 mm	127 x 160 x 130 mm
Peso	13,5 kg	13,5 kg	9 kg	3,5 kg
Temperatura d'uso	5...40 °C	5...40 °C	5...40 °C	5...40 °C
Umidità d'uso	max 80%	max 80%	max 80%	80%
Protezione IP	IP21(sec. DIN EN60529)	IP21(sec. DIN EN60529)	IP21(sec. DIN EN60529)	IP21(sec. DIN EN60529)
Interfaccia RS232	Sì	Sì	Sì	No
codice	22006013	22006033	22006023	22008013

DISTRIBUITO DA



ISO 9001 Certified manufacturer

GARANZIA
2
ANNI



GARANTITO DA

GIORGIO BORMAC s.r.l.



C E R T I F I C A T E
of Conformity
EC Council Directive 2014/30/EU
Electromagnetic Compatibility

Registration No.: AE 50352413 0001

Report No.: 18000576 002

Holder: Dragon Laboratory Instruments Limited
No. 31, Yu An Road, Area B,
Konggang Industrial Development Zone,
Shunyi District, Beijing 101318
P.R. China

Product: Laboratory Equipment
(Vortex Mixer)

Identification: Type Designation: MX-S MX-F
(DRAGONLAB)

Serial No.: Engineering Sample

Remark: Refer to test report 18000576 002 for details.

Tested acc. to: EN 61326-1:2013

This certificate of conformity is based on an evaluation of a sample of the above mentioned product. Technical Report and documentation are at the Licence Holder's disposal. This is to certify that the tested sample is in conformity with all provisions of Annex III of Council Directive 2014/30/EU. This certificate does not imply assessment of the production of the product and does not permit the use of a TÜV Rheinland mark of conformity. The holder of the certificate is authorized to use this certificate in connection with the EC declaration of conformity according to the a.m. Directive.



Certification Body



Sun Lixun

Date 12.08.2016

TÜV Rheinland LGA Products GmbH - Tillystraße 2 - 90431 Nürnberg

CE The CE marking may only be used if all relevant and effective EC Directives are complied with. CE

Dragon Laboratory Instruments
Limited
Mr. Zhang Lei
Administration
No. 31, Yu An Road, Area B,
Konggang Industrial Development
Zone,
Shunyi District, Beijing 101318
P.R. China

Date : 12.08.2016
Our ref. : wanggan 01
Your ref.: Z. L

Ref : AE Certificate of Conformity EMC

Type of Equipment : Vortex Mixer
Model Designation : See Certificate
Certificate No. : AE 50352413 0001
Report No. : 18000576 002

Dear Mr. Zhang Lei,

We herewith confirm that a sample of the above mentioned technical equipment has been tested and was found to be in accordance with the relevant requirements.

Enclosed please find your Certificate of Conformity.

We appreciate your kind support and would like to offer our assistance and continuous services in the future.

With kind regards,

Certification Body



Sun Lixun

Enclosure

证书的详细资料请登陆 www.tuvdotcom.com 查阅,或拨打我司客服热线 800 999 3668 / 400 883 1300 咨询

C E R T I F I C A T E



of Conformity
Low Voltage Directive 2014/35/EU

Registration No.: AN 50353925 0001

Report No.: 18000032 003

Holder: Dragon Laboratory Instruments Limited
No. 31, Yu An Road, Area B,
Konggang Industrial Development Zone,
Shunyi District, Beijing 101318
P.R. China

Product: Mixer
(Vortex Mixer)

Identification: Type Designation: MX-S MX-F
(DRAGONLAB)

Serial No.: Engineering Sample

Remark: Refer to test report 18000032 003 for details.

This certificate of conformity is based on an evaluation of a sample of the above mentioned product. Technical Report and documentation are at the Licence Holder's disposal. This is to certify that the tested sample is in conformity with Annex I of Council Directive 2014/35/EU, referred to as the Low Voltage Directive. This certificate does not imply assessment of the series-production of the product and does not permit the use of a TÜV Rheinland mark of conformity. The holder of the certificate is authorized to use this certificate in connection with the EC declaration of conformity according to Annex IV of the Directive.



Certification Body

Date 08.08.2016

A handwritten signature in black ink, appearing to read "Mai Miao".

Mai Miao

TÜV Rheinland LGA Products GmbH - Tillystraße 2 - 90431 Nürnberg

CE The CE marking may be used if all relevant and effective EC Directives are complied with. CE

Dragon Laboratory Instruments
Limited
Mr. Zhang Lei
Administration
No. 31, Yu An Road, Area B,
Konggang Industrial Development
Zone,
Shunyi District, Beijing 101318
P.R. China

Date : 08.08.2016
Our ref. : liujia 01
Your ref.: Z. L

Ref : AN Certificate of Conf. Low Voltage D.

Type of Equipment : Vortex Mixer
Model Designation : See Certificate
Certificate No. : AN 50353925 0001
Report No. : 18000032 003

Dear Mr. Zhang Lei,

We herewith confirm that a sample of the above mentioned technical equipment has been tested and was found to be in accordance with the relevant requirements.

Enclosed please find your Certificate of Conformity.

We appreciate your kind support and would like to offer our assistance and continuous services in the future.

With kind regards,

Certification Body



Mai Miao

Enclosure

证书的详细资料请登陆 www.tuvdotcom.com 查阅,或拨打我司客服热线 800 999 3668 / 400 883 1300 咨询

MIX ARGOLab Vortex Mixer

Codice: 22008013



SCHEMA TECNICA

Caratteristiche

Alimentazione	220 V
Descrizione	Mixer per provette
Dimensioni (L x P x A)	127 x 160 x 130 mm
Frequenza	50 / 60 Hz
Garanzia	2 anni
Grado di protezione IP	21 IP
Immagine B	https://app.onpage.it/api/storage/64031fd2e7d3086a56d8ede8bda5239cf04ae
Indicazione velocità	Analogica
Motore	Motore ad asta schermata
Movimento agitazione	Orbitale in continuo - Touch
Nome	Mix
Peso	3.5 kg
Potenza assorbita	60 W
Temperatura di lavoro	5 ... 40 °C
Umidità di lavoro	80 %RH
Velocità di agitazione	0 ... 2500 rpm

Scheda/Relazione Tecnica Prodotto

Tipologia prodotto:	Centrifuga refrigerata da banco da laboratorio
Destinazione uso:	Centrifugazione per uso in Diagnostica in vitro (IVDR)
Nome prodotto:	<i>Centrifuge</i> 5425 R – codice 5406000410 e accessori
Produttore:	EPENDORF SE, Hamburg, Germany
Distributore italiano:	Eppendorf S.r.l. - Milano



Immagini di Centrifuge 5425 R (versione con manopole) con rotore ad angolo fisso per provette da 5,0 ml e ingrandimento del pannello di controllo. L'immagine del corpo macchina ha il solo scopo di illustrare in maniera generica il prodotto. La stessa potrà variare con il variare delle configurazioni disponibili.

Eppendorf *Centrifuge* 5425 R è una microcentrifuga refrigerata da banco ad alta velocità con capacità massima di 24 x 2,0 ml. Centrifuga con possibilità di essere equipaggiata con 6 diversi rotori ad angolo fisso per provette con volume di 0,2, 0,4, 0,5, 1,5, 2,0 e 5,0 ml e con un rotore basculante per 12 PCR strip o 96 tubi PCR da 0,2 ml. I vari rotori sono acquistabili separatamente dal corpo macchina (vedere più avanti per elenco completo). Eppendorf *Centrifuge* 5425 R consente qualsiasi tipo di applicazione per l'utilizzo in Diagnostica in vitro (IVDR).

Centrifuge 5425 R (corpo macchina) presenta le seguenti specifiche tecniche:

- > Motore ad induzione senza spazzole, esente da manutenzione;
- > Camera del rotore in acciaio inossidabile;
- > Modello equipaggiato con rotore FA-24x2 con capacità max. di 24 x 1,5/2,0 ml con coperchio anti-aerosol e chiusura rapida QuickLock (1/4 di giro);
- > Velocità impostabile sia in RPM che in RCF (x g);
- > Velocità massima: 21.330 x g (15.060 rpm);
- > Velocità impostabile da 100 rpm alla velocità max con incrementi di 10-100 rpm;
- > Tempo di Accelerazione e di Decelerazione: 15 secondi;
- > Funzione *Soft ramp* per accelerazione e frenata lente;
- > Funzione centrifugazione breve tramite tasto separato con velocità regolabile;
- > Rumorosità inferiore a 54 dB(A) alla massima velocità e anche;
- > Intervallo di controllo Temperatura: da -10°C a +40°C;
- > Funzione di raffreddamento rapido per raggiungere rapidamente la temperatura impostata senza campioni in centrifuga;
- > Funzione di disattivazione del raffreddamento continuo dopo 8 ore per risparmio energetico e compressore;
- > *Timer* di centrifugazione da 10 sec a 9 ore e 59 min anche con modalità in continuo;
- > Conteggio del tempo al raggiungimento della velocità impostata (Funz. *at set rpm*);
- > *Display* digitale LCD per visualizzazione del tempo di corsa, velocità e temperatura;
- > Pannello comandi con tasti a pressione per *start/stop/short spin/temperatura* e manopole *regolazione velocità e tempo* di centrifugazione, con possibilità di modificare i valori impostati anche durante la centrifugazione. Visualizzazione del tempo allo scadere;
- > Possibilità di blocco tastiera comandi per evitare cambi d'impostazione accidentali;
- > Possibilità di utilizzo anche senza coperchio del rotore grazie al sistema *OptiBowl*;
- > Coperchio con apertura e chiusura automatiche motorizzate (*Soft-touch lid closure*) per ridurre al minimo lo sforzo dell'operatore;
- > Sistema di chiusura a doppio aggancio per maggiore sicurezza dell'operatore;
- > Sistema di sblocco manuale del coperchio che permette all'utilizzatore di recuperare i campioni anche in caso di *black out* elettrico;
- > Interfaccia per aggiornamenti software e controlli assistenza tecnica;
- > Rotori, coperchi e accessori in alluminio riciclabile e autoclavabili a 121°C, 20 min;
- > I rotor con coperchi a tenuta di aerosol sono verificati e certificati da *Health Protection Agency* (HPA), Porton Down, UK.
- > Alimentazione e Potenza assorbita: 230 V/50-60 Hz e max 360 W;
- > Dimensioni (L x P x A): 29 x 48 x 26 cm;
- > Peso corpo macchina senza rotore: 21,0 Kg;
- > Conformità CE, Garanzia *standard* di 24 mesi con possibilità di estensione.

Centrifuge 5425 R (e accessori) è conforme alle seguenti direttive/normative europee:

2017/746/EU: DIN EN ISO 13485, DIN EN ISO 18113-1, DIN EN ISO 18113-3, DIN EN ISO 14971, DIN EN 61010-2-101, DIN EN 61326-2-6, DIN EN 62366-1

2014/35/EU: DIN EN 61010-1, DIN EN 61010-2-020

2014/30/EU: DIN EN 61326-1, DIN EN 55011

2011/65/EU: DIN EN IEC 63000 (incl. (EU) 2015/863)

Ulteriori standard applicati: ISO 15223-1, IEC 61010-1 + Cor. + A1 + A1/Cor.1, IEC 61010-2-020, IEC 61010-2-101, UL 61010-1, UL 61010-2-020, CAN/CSA C22.2 No. 61010-1-12, CAN/CSA C22.2 No. 61010-2-020-17, IEC 61326-1, CISPR 11 + A1, 47 CFR FCC part 15 YY/T 0657, GB 4793.1, GB 4793.7, GB 18268.1, YY/T 0466.1, SJ/T 11364, GB/T 26572 ASTM D4169, DIN EN ISO 780

Installazione, Corso di formazione al personale e Assistenza Tecnica

E' prevista installazione della centrifuga e corso di formazione gratuita del personale da parte di Eppendorf S.r.l. o personale autorizzato da Eppendorf S.r.l. per il corretto utilizzo della strumentazione e relativi accessori, avvertenze all'uso e manutenzione autonoma operata dagli utilizzatori stessi con rilascio di materiale illustrativo e operativo e, su richiesta, di attestato di partecipazione nominativo. Assistenza tecnica e manutenzione sono servizi svolti direttamente da Eppendorf S.r.l. o da personale autorizzato da Eppendorf S.r.l.

Elenco rotori disponibili per Centrifuge 5425R:

Codice 5495500006

Rotore ad angolo fisso FA-24x2, 24 x 1,5/2,0 ml, incluso coperchio a tenuta di aerosol e chiusura rapida QuickLock;

Codice 5495503005

Rotore ad angolo fisso FA-24x2-PTFE, 24 x 1,5/2,0 ml, rivestito in PTFE, incluso coperchio a tenuta aerosol e chiusura rapida QuickLock;

Codice 5495508007

Rotore ad angolo fisso FA-18x2-Kit, 18 x 1,5/2,0 ml per *spin column*, incluso coperchio del rotore e chiusura rapida QuickLock;

Codice 5495505008

Rotore ad angolo fisso FA-10x5, 10 x 5,0 ml, incluso coperchio a tenuta di aerosol e chiusura rapida QuickLock;

Codice 5495510001

Rotore ad angolo fisso F-32x0.2-PCR per 4 x 8 *tube PCR strip* o 32 x 0,2 ml, incluso coperchio del rotore;

Codice 5495512004

Rotore basculante S-96x0.2-PCR per 12 x 8 PCR strip (0,1 e 0,2 ml) o 4 x ¼ piastre TwinTec 96 unskirted divisibili o 96 x 0,2 ml provette per PCR.



Rotori FA-24x2

- > Max. velocità: 21.330 x g (15.060 rpm)
- > Capacità max.: 24 provette da 1,5/2,0 mL
- > A tenuta di aerosol con coperchio Eppendorf QuickLock®



Rotore F-24x2-PTFE

- > Max. velocità: 21.330 x g (15.060 rpm)
- > Capacità max.: 24 provette da 1,5/2,0 mL
- > A tenuta di aerosol con Eppendorf QuickLock
- > Rivestimento in PTFE per una maggiore resistenza agli agenti chimici



Rotore FA-10x5

- > Max. velocità: 21.330 x g (15.060 rpm)
- > Capacità max.: 10 x Eppendorf Tubes® 5.0 mL
- > A tenuta di aerosol con coperchio Eppendorf QuickLock®



Kit rotore FA-18x2

- > Max. velocità: 18.565 x g (15.060 rpm)
- > Rotore con bordo più alto per una centrifugazione sicura di un massimo di 18 spin column
- > A tenuta di aerosol con coperchio Eppendorf QuickLock®



Rotore F-32x0.2-PCR

- > Max. velocità: 18.134 x g (15.060 rpm)
- > per 4 x strisce PCR o 32 x provette PCR (0,2 mL)



Rotore 96x0.2-PCR

- > Max. velocità: 3.217 x g (6.000 rpm)
- > Nuovo rotore basculante
- > per 12 x 8 strisce PCR 0,1/0,2 mL o 4 x 1/4 twin.tec PCR Plate 96, unskirted divisibile o 96 x provette PCR da 0,2 mL

SCHEMA TECNICA PRODOTTO

Tipologia prodotto:	Centrifuga ventilata da banco da laboratorio
Destinazione uso:	Centrifugazione in Diagnostica <i>in vitro</i> (IVDR)
Nome prodotto:	Centrifuge MiniSpin plus – codice 545300011
Produttore:	EPPENDORF SE, Hamburg, Germany
Distributore italiano:	Eppendorf S.r.l. - Milano



MiniSpin plus equipaggiata con rotore F-45-12-11 per provette max 1,5/2,0 ml. Disponibile anche rotore F-55-16-5-PCR per PCR strip (in figura).

La centrifuga Eppendorf MiniSpin plus è una microcentrifuga ventilata da banco ad alta velocità con capacità massima di 12 x 2,0 ml. Centrifuga equipaggiata con rotore ad angolo fisso per provette con volume di 0,2, 0,4, 0,5, 1,5 e 2,0 ml. I vari adattatori per provette da 0,5 ml, 0,4 ml e 0,2 ml sono acquistabili separatamente. La centrifuga Eppendorf MiniSpin plus consente qualsiasi tipo di applicazione in Biologia Molecolare e Cellulare per l'utilizzo in Diagnostica *in vitro* (IVDR).

La centrifuga Eppendorf MiniSpin plus presenta le seguenti specifiche tecniche:

- Motore ad induzione senza spazzole, esente da manutenzione;
- Camera del rotore in metallo rivestito e rotori in alluminio;
- Modello equipaggiato con rotore F-45-12-11 con capacità max. di 12 x 1,5/2,0 ml;
- Velocità impostabile in RPM o in RCF;
- Velocità massima: 14.100 x g (14.500 rpm);
- Velocità impostabile da 800 rpm alla velocità massima con incrementi di 100 rpm;
- Tempo di Accelerazione: 13 secondi con rotore F-45-12-11;
- Tempo di Decelerazione: 12 secondi con rotore F-45-12-11;
- Funzione centrifugazione breve tramite tasto *Short Spin* separato;
- Rumorosità inferiore a 52 dB(A) alla massima velocità;
- *Timer* di centrifugazione da 15 sec a 99 min e in continuo;
- Apertura automatica coperchio a fine corsa;
- *Display* digitale LCD per visualizzazione di tempo di corsa e velocità (rcf/rpm);
- Pannello comandi con tasti a pressione per *start/stop*, regolazione velocità e tempo di centrifugazione con possibilità di modificare i valori impostati anche durante la centrifugazione;
- Rotori in alluminio totalmente riciclabile e autoclavabili a 121°C per 20 min;
- Sistema di chiusura coperchio centrifuga a doppio aggancio per maggiore sicurezza dell'operatore;
- Sistema di sblocco manuale del coperchio che permette all'utilizzatore di recuperare i campioni anche in caso di *black out* elettrico;
- Alimentazione e Potenza assorbita: 230 V/50-60 Hz e max 85 W;
- Dimensioni (L x P x A): 22,5 x 23,0 x 13,0 cm;
- Peso corpo macchina senza rotore: 4,1 Kg;
- Conformità CE, Garanzia *standard* di 24 mesi con possibilità di estensione.

La centrifuga Eppendorf MiniSpin plus è conforme alle seguenti direttive europee:

2017/746/EU: DIN EN ISO 13485, DIN EN ISO 18113-1, DIN EN ISO 18113-3, DIN EN ISO 14971, DIN EN 61010-2-101, DIN EN 61326-2-6, DIN EN 62366-1

2014/35/EU: DIN EN 61010-1, DIN EN 61010-2-020

2014/30/EU: DIN EN 61326-1, DIN EN 55011

2011/65/EU: DIN EN IEC 63000(incl. (EU) 2015/863)

Ulteriori standards: ISO 15223-1, IEC 61010-1 + Cor. + A1 + A1/Cor.1, IEC 61010-2-020, IEC 61010-2-101, UL 61010-1, UL 61010-2-020, CAN/CSA C22.2 No. 61010-1-12, CAN/CSA C22.2 No. 61010-2-020-17, IEC 61326-1, CISPR 11 + A1, 47 CFR FCC part 15YY/T 0657, GB 4793.1, GB 4793.7, GB 18268.1, YY/T 0466.1, SJ/T 11364, GB/T 26572, ASTM D4169, DIN EN ISO 780

Installazione, Corso di formazione al personale e Assistenza Tecnica

E' prevista installazione della centrifuga e corso di formazione del personale da parte di Eppendorf S.r.l. o personale autorizzato da Eppendorf S.r.l.

Assistenza tecnica e manutenzione sono servizi svolti direttamente da Eppendorf S.r.l. o da personale autorizzato da Eppendorf S.r.l.

Elenco rotori disponibili per Centrifuga Eppendorf MiniSpin plus:

Codice 5452720008

Rotore ad angolo fisso F-45-12-11, 12 x 1,5/2,0 ml;

Codice 5452727007

Rotore ad angolo fisso F-55-16-5-PCR, 2 x PCR-strip ciascuna da 5 o 8 provette da 0,2 ml

Accessori rotori:

Codice 5425715005

Adattatore, per 1 provetta PCR (0,2 mL, max. Ø 6mm), per tutti i rotori da 1,5/2 mL, 6 pz

Codice 5425717008

Adattatore, per 1 microprovetta (0,4 mL, max. Ø 6mm), per tutti i rotori da 1,5/2mL, 6 pz

Codice 5425 716 001

Adattatore, per 1 provetta (0,5 mL, max. Ø 8 mm) o 1 Microtainer® (0,6 mL, max. Ø 8 mm), per tutti i rotori da 1,5/2 mL, 6 pezzi

Advancing Cancer Diagnostics
Improving Lives



Scheda Tecnica
LEICA CV5030
Montavetrini per coprioggetto in vetro
per istologia e citologia



Codice CND: W0202059008

Tipo strumento:
Montavetrini automatico.

Modello:
Leica CV5030.

Produttore:
Leica Biosystems Nussloch GmbH

Leica Microsystems Srl
Sede Legale e Amministrativa: Via Emilia n. 26 – 20090 Buccinasco (MI)
Codice Fiscale/Partita IVA 09933630155
Socio Unico · Capitale Sociale 1.530.000,00 · Registro Imprese Milano Monza Brianza Lodi · R.E.A. MI - 2026696
T +39 02 57486.1 · www.leicabiosystems.com

Advancing Cancer Diagnostics
Improving Lives



Heidelberge Strasse 17-19
D-69226 Nussloch (Germany)
Tel: +49 6224 143 0

Distributore:

Leica Microsystems S.r.l
Via Emilia, 26
20090 Buccinasco, (Mi)
Tel: +39 0257 4861

Codice documento

ST CV5030 20171105

Informazioni generali:

CV5030 è un sistema automatico di montaggio dei vetrini copri-oggetto in vetro di ultima generazione progettato per ottimizzare il flusso di lavoro e la sicurezza dell'operatore.

La totale automazione fornisce una notevole sicurezza per gli operatori poiché il sistema, totalmente chiuso, è dotato di sistema di aspirazione e filtrazione per l'eliminazione dei vapori tossici. Ciò permette la drastica diminuzione della diffusione di vapori nell'ambiente di lavoro e della possibilità di contatto con reagenti pericolosi.

Il montavetrini automatico Leica CV5030 necessita di ridottissimi interventi manuali.

Il modello offerto da Leica presenta alcune **caratteristiche di unicità**, che permettono di ottimizzare le fasi di lavoro garantendo la qualità dei risultati ai massimi livelli.

Gestione programmazione montavetrini CV5030:

- ❖ pannello di controllo intuitivo e di semplice utilizzo;
- ❖ Il pannello di controllo permette la programmazione dei protocolli colorazione e montaggio, il controllo dei processi e la visualizzazione di eventuali segnali d'allarme;
- ❖ possibilità di programmare fino a 4 protocolli di montaggio ottimizzando la qualità dei differenti preparati (citologici, istologici e per immunostochimica) con possibilità di impostare:
 - quantità, viscosità, lunghezza e posizione sul vetrino del montante da erogare;
 - la posizione del vetrino coprioggetto e su quello portaoggetti.

Caratteristiche tecniche:

Leica Microsystems Srl
Sede Legale e Amministrativa: Via Emilia n. 26 – 20090 Buccinasco (MI)
Codice Fiscale/Partita IVA 09933630155
Socio Unico · Capitale Sociale 1.530.000,00 · Registro Imprese Milano Monza Brianza Lodi · R.E.A. MI - 2026696
T +39 02 57486.1 · www.leicabiosystems.com

- ❖ possibilità di utilizzare vetrini coprioggetto di differenti dimensioni (22-24 mm x 40-50-55-60 mm);
- ❖ scarto automatico dei vetrini coprioggetto rotti senza l'intervento dell'operatore e interruzione del flusso di lavoro;
- ❖ montaggio fino a 400 vetrini all'ora;
- ❖ possibilità di montare con vetrini sia a secco che immersi in xilolo o suoi sostituti per una maggiore qualità;
- ❖ possibilità di utilizzare montanti di differenti case produttrici;
- ❖ utilizzo di cestelli portavetrini di coloratori di altre case produttrici con adattatori (opzionali).

Sistemi di sicurezza:

- ❖ sistema chiuso per la prevenzione della fuoriuscita di vapori tossici;
- ❖ filtro a carboni attivi per assorbimento vapori tossici;
- ❖ sistema di aspirazione di eventuali vapori tossici;
- ❖ i sistemi di sicurezza dello strumento consentono l'utilizzo dello strumento fuori dalla cappe di aspirazione;
- ❖ Dotato di sistema di pulizia del beccuccio, operativo anche nella fase di lavoro.

Ulteriori specifiche:

Possibilità di upgrade mediante ST5015 o ST5025 ai coloratori ST5010 o ST5020 al fine di ottenere un'unica Workstation Leica ST5010/CV5030 o ST5020/CV5030 che consentono di colorare e montare i vetrini in un'unica soluzione senza l'intervento dell'operatore.

Dimensioni e Peso:

- ❖ (L x A x P) 42 x 55 x 60 cm;
- ❖ peso: 57 Kg.

Alimentazione:

- ❖ 230V-240V, 50 Hz – 60 Hz



Advancing Cancer Diagnostics
Improving Lives



Il montavetrini Leica CV5030 è omologato secondo le norme CE,UL, c-CSA-us e IVD.
Sofisticata procedura di ricerca e sviluppo, produzione e controllo qualità – registrate sotto DIN
EN ISO 9001 – garantiscono sempre qualità ed affidabilità.

Leica Microsystems s.r.l.